



**2025年日本国際博覧会
フューチャーライフエクスペリエンス
&
「TEAM EXPOパビリオン」**

参加募集要項

2024年4月22日

目次

◆ 開催概要

1. テーマ・コンセプト
2. 会場概要

◆ フューチャーライフエクスペリエンス

1. 実施概要
2. 常設展示（協賛申し込み）
 - （1）内容
 - （2）メリットや受けられるサポート
 - （3）申し込みについて
 - （4）応募フロー
3. 期間展示
 - （1）内容
 - （2）メリットや受けられるサポート
 - （3）申し込みについて
 - （4）期間展示の展示入れ替えスケジュール（現状案）
 - （5）応募フロー
4. ステージ（FLE ステージ）
 - （1）内容
 - （2）提供するサポート
 - （3）申し込みについて
 - （4）ステージ 1 日スケジュール（イメージ）
 - （5）応募フロー

◆ 「TEAM EXPO パビリオン」

1. 実施概要
2. ステージ発表&展示（共創チャレンジ）
 - （1）内容
 - （2）提供するサポート
 - （3）申し込みについて
3. ステージ利用（共創チャレンジ）
 - （1）内容
 - （2）提供するサポート
 - （3）申し込みについて
4. ブース展示（共創チャレンジ）
 - （1）内容
 - （2）提供するサポート

[\(3\) 申し込みについて](#)

[5. ステージ発表&展示（共創パートナー）](#)

[\(1\) 内容](#)

[\(2\) 提供するサポート](#)

[\(3\) 申し込みについて](#)

◆ [展示・発表に関する諸注意](#)

[1. 遵守事項](#)

[2. 規約・プライバシーポリシー・守秘義務成約](#)

[3. ガイドライン](#)

[4. 装飾規定](#)

[5. 装飾・備品について](#)

[6. 搬入出について](#)

[7. 会場規格について](#)

[8. 問合せ先、連絡先](#)

【各種フォーマット】

[提案書フォーマット（フューチャーライフエクスペリエンス 常設展示・期間展示）](#)

[提案書フォーマット（フューチャーライフエクスペリエンス ステージ）](#)

[企画書フォーマット（「TEAM EXPO パビリオン」 ステージ発表&展示／ブース展示）](#)

[企画書フォーマット（「TEAM EXPO パビリオン」 ステージ利用）](#)

[守秘義務誓約書へのリンク](#)

開催概要

1. テーマ、コンセプト

「未来の暮らし（未来の食、未来の文化、未来のヘルスケア）、未来への行動などが体験できるエリア」をコンセプトとして、中小企業、スタートアップ企業、教育機関等の多様な主体が参画し、未来に向けた「問い」と「提案」が集まる場所として構成されるエリアです。

テーマ

いのち輝く未来社会のデザイン

Designing Future Society for Our Lives

サブテーマ



コンセプト

- People's Living Lab -

未来社会の実験場

- 1 展示をみるだけでなく、世界80億人がアイデアを交換し、未来社会を「共創」(co-create)。
- 2 万博開催前から、世界中の課題やソリューションを共有できるオンラインプラットフォームを立ち上げ。
- 3 人類共通の課題解決に向け、先端技術など世界の英知を集め、新たなアイデアを創造・発信する場に。

2. 会場概要

■フューチャーライフエクスペリエンス&「TEAM EXPOパビリオン」の設置場所 会場北西のフューチャーライフヴィレッジ内



	フューチャーライフエクスペリエンス (FLE)			「TEAM EXPOパビリオン」			
参加資格者	企業（中小、スタートアップなど）、研究機関、自治体、NGO&NPO法人など幅広い企業・団体 ※「TEAM EXPO 2025」プログラム参加者の申し込み可			「TEAM EXPO 2025」プログラム参加者			
目的	「未来の食」「未来の文化」「未来のヘルスケア」など未来の暮らしに関わる問いや提案を単なる情報提供ではなく、インタラクティブで来場者の印象に残る形で発信。 ※「未来の●●」であれば応募可。			「TEAM EXPO 2025」プログラムでの取り組みを発信するとともに会場参加者や来場者との対話を通じ「未来への行動」を実践。			
参加メニュー	常設展示 (協賛)	期間展示	ステージ	共創チャレンジ		共創パートナー	
枠数	約5枠	約90枠	約650枠 (1日に5枠)	ステージ発表 & 展示	ステージ利用	ブース展示	ステージ発表 & 展示
展示面積	約12~50㎡ (1区画当たり)	約13~33㎡ (1区画当たり)	約80㎡	【展示】約5㎡ 【ステージ】約70㎡	【ステージ】約70㎡	【展示】約10㎡~	【展示】約5㎡ 【ステージ】約70㎡
展示期間	【常設】 26週間	【入替制】 1週間~	【入替制】 2時間~	【展示】 1日 【ステージ】 0.5時間	1.5時間~	1/3/7日	【展示】 1日 【ステージ】 2時間 招待3組1.5時間 + 自社枠0.5時間
費用 (税込み)	286万円/㎡ 通期(26週間)	11万円/㎡ 1週間	66万円/2時間 330万円/1日 1,650万円/5日	22万円	33万円~	22万円~	88万円~
その他	※FLEの期間展示は複数の区画・複数週の選択も可能。 (例：約13㎡を2区画、2週間の展示)			※テーマウィーク (トラック4) および「TEAM EXPOパビリオン」全館貸切に向けた企画・提案をあわせて募集しています (共創パートナー対象)			

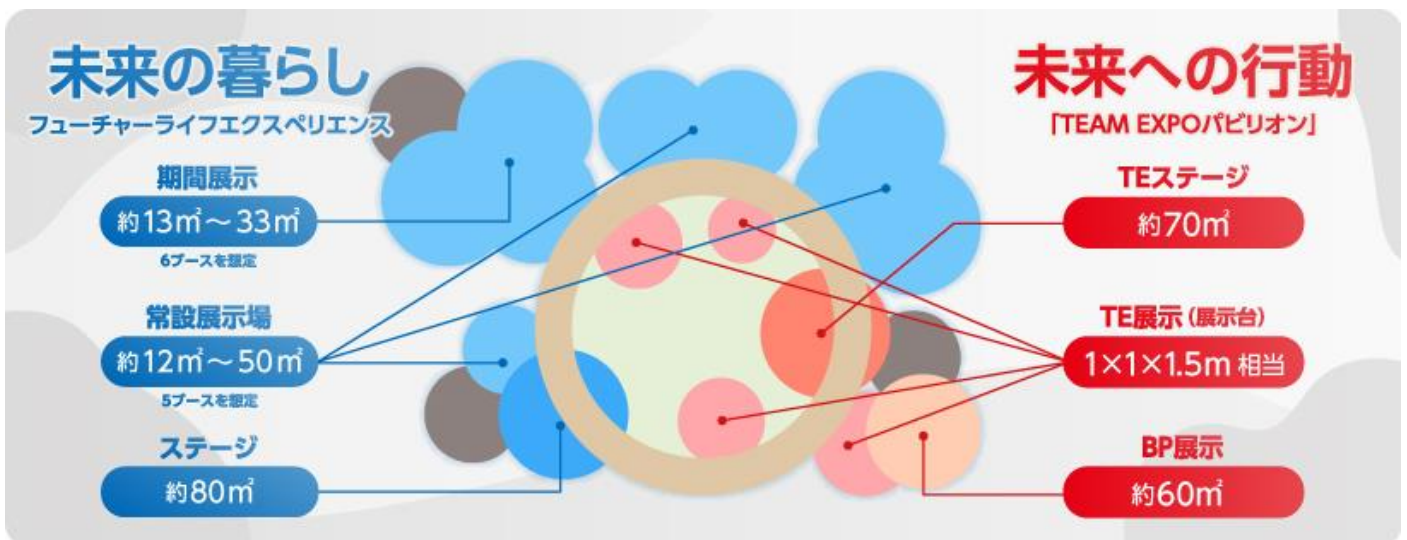
外観イメージ



提供: KOMPAS JAPAN 株式会社一級建築士事務所

※ 現在設計中であり今後変更になる可能性があります

会場参加面積等について





2025年日本国際博覧会
フューチャーライフエクスペリエンス

1. 実施概要

- 「未来の暮らし」（フューチャーライフエクスペリエンス）について
 フューチャーライフエクスペリエンスのコンセプトである「未来の食」「未来の文化」「未来のヘルスケア」など、フューチャーライフとして、未来の暮らしに関わる提言を発信する参加者を募集。来場者への情報提供にとどめず、体験型などの動態展示を通じて、印象に残る楽しい事業を目指します。



例：調理・加工領域から原料生産まで、様々な食の分野でテクノロジーや、スマート技術を活用した取組みなど



例：より良い未来を作るための、様々な行動様式や暮らし方など



例：PHRをはじめとするデータや、AIやデジタルデバイスなど新技術を活用し進化した、未来の医療や健康増進サービスなど

- フューチャーライフエクスペリエンス募集について
 コンセプトである「未来の食・文化・ヘルスケア」など「未来の暮らし」に関わる提言を発信する参加者を募集。

“体験提供”を通じて 未来社会のデザインを提案	インタラクティブ性のある“動態展示”で 印象に残る楽しい展示・体験を
未来社会にむけた提案が集まる 会場自体も“共創”の場・きっかけに	タイムシェアード型の入替展示・ステージで 多数の参加を前提に設計

	全期間を通じた体験展示(協賛) 常設展示	1週間の体験展示 期間展示	ステージでの発表 ステージ
枠数	約5枠	約90枠	約650枠 (1日に5枠)
期間	【常設】 26週間	【入替制】 1週間～	【入替制】 2時間・1日・5日
費用	286万円 / m ² 通期(26週間)	11万円 / m ² 1週間	66万円 / 2時間 330万円 / 1日 1,650万円 / 5日
特典	ステージ4枠	ステージ1枠	

※費用は税込み表示

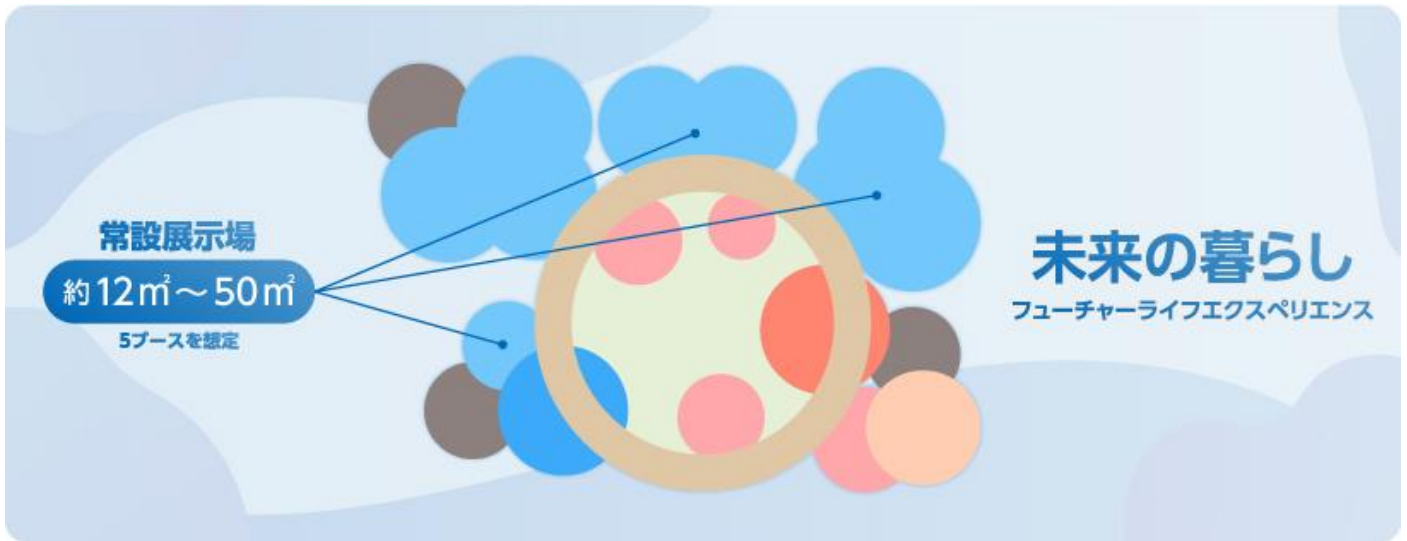
※枠数には第1期で申込受付した参加者を含みます。
 ※全ての枠で参加者が決まり次第、募集終了致します。



2. 常設展示（協賛申し込み） （フューチャーライフエクスペリエンス）

(1) 内容

協賛者として万博会期中展示していただきます。



(2) メリットや受けられるサポート

■ 以下、協賛特典が与えられます

1. 呼称権：大阪・関西万博の呼称を、各参加形態に応じて、貴社の製品・サービスの広告宣伝・販売促進に関連して使用する権利です。

例) 大阪・関西万博 「事業名称」パートナー

※「大阪・関西万博」を「2025年日本国際博覧会」と差替え利用は可能です。

2. 名称表示権：主催者が企画する事業に資金や製品・技術等を提供することで、社名等を万博会場内の媒体・アイテムへ表示する権利です。

3. 社名掲載権：協会ホームページ、出版物等でご協賛企業・団体名を掲載いたします。

4. 万博公式ロゴマーク使用权：万博公式ロゴマーク、公式キャラクター及びデザインシステムを使用する権利です。

(商品への使用は除きます。)

■ 協会 で用意するバーチャルコンテンツに協賛者の情報を掲載いたします。

※掲載方法についてはこれから検討いたします。

■ 協会（委託事業者含む）がこのエリア全体の企画・運営・プロモーションを行います。

<協賛金の考え方>

- ・資金提供の他、施設・物品提供、無償貸与及び役務提供の評価額を協賛金に含めることができます。

※協賛総額は資金：施設・物品提供、無償貸与及び役務提供 = 6:4

- ・展示施設の内装も参加者ご自身で行っていただき、その費用は上記協賛金に含めます。

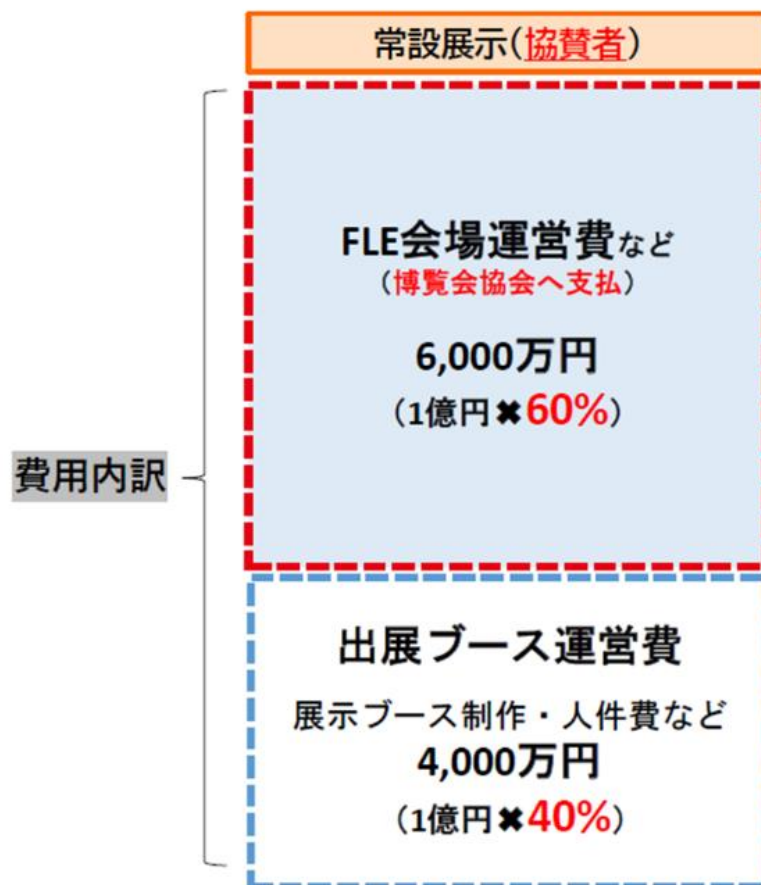
【参考】協賛金計算の考え方（協賛総額 1 億円の場合）

- ・協賛金としての拠出：6 千万円

※協賛金としては、1 m²あたり 171.6 万円拠出いただきます。

- ・施設・物品提供、無償貸与及び役務提供（出展ブース運営費）の評価額：4 千万円

※ 4 千万円を超えての内装制作（展示ブース制作・人件費）等は可能です。



(3) 申し込みについて

■ 募集期間 2024年2月1日（木）14：00～全協賛者が決まり次第募集終了

■ 募集要項

コンセプトである「未来の食・文化・ヘルスケア」など「未来の暮らし」に関わる提言を発信する参加者を募集。

「未来の暮らし」の展示を見せる・説明を聞かせるにとどまらない、体験型の展示を通じた問いや提案を行う国や企業(中小・スタートアップ含む)などさまざまな方々の参加を募集。

■ 参加に必要な費用

お申込みいただいた後に協会と協議の上、必要面積を確定させて協賛金を算出。

※協賛金算出方法：286万円/㎡×必要面積（㎡）

※資金としては、1㎡あたり171.6万円拠出いただきます。

■ 応募申請手続き

[エントリーフォーム \[リンク\]](#) より、お申し込みください。

エントリーフォームでは、必要事項を記載していただく他に、提案書と守秘義務誓約書（PDF）のアップロードが必要になります。

※ [提案書については \[こちら\]](#) をご参考ください（提案書は自由形式ですのであくまで参考です）。

※ [守秘義務誓約書は \[こちら\]](#) よりダウンロードし、PDF にしてご準備ください。

■ 開催枠決定ご案内について

・応募申し込み受付後、随時、協会と応募内容について協議（オンライン開催）させていただきます。

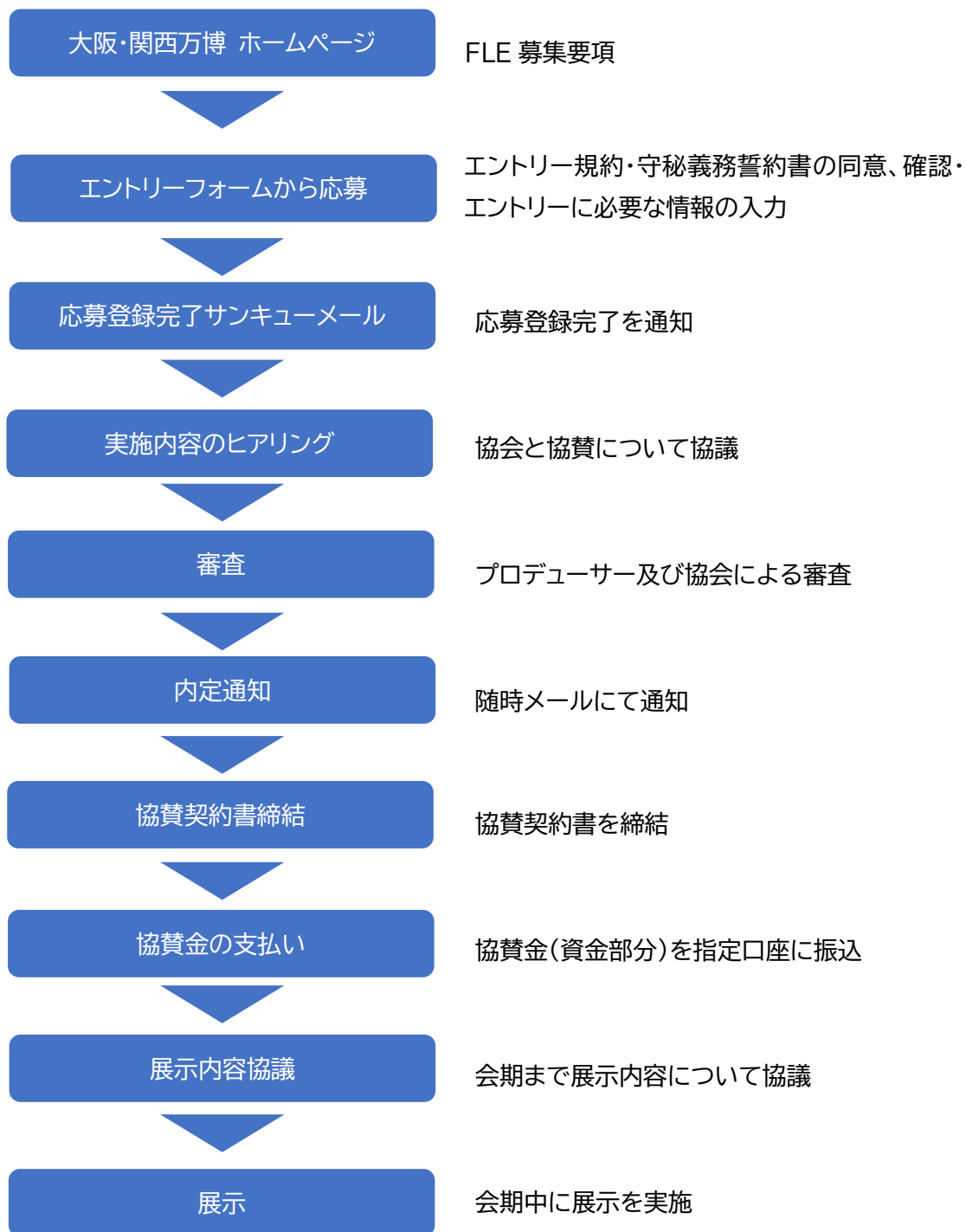
※受付後15営業日を目途に、協議（オンライン開催）の日程調整のメールを送ります。

・応募内容及び協議内容をもとに、会場運営プロデューサーと協会とで審査させていただきます。

・審査を通過した方に協賛契約書締結のご案内をいたします。

・協賛契約書締結後、万博開幕まで、会場内での展示内容についての議論をさせていただきます。

(4) 応募フロー

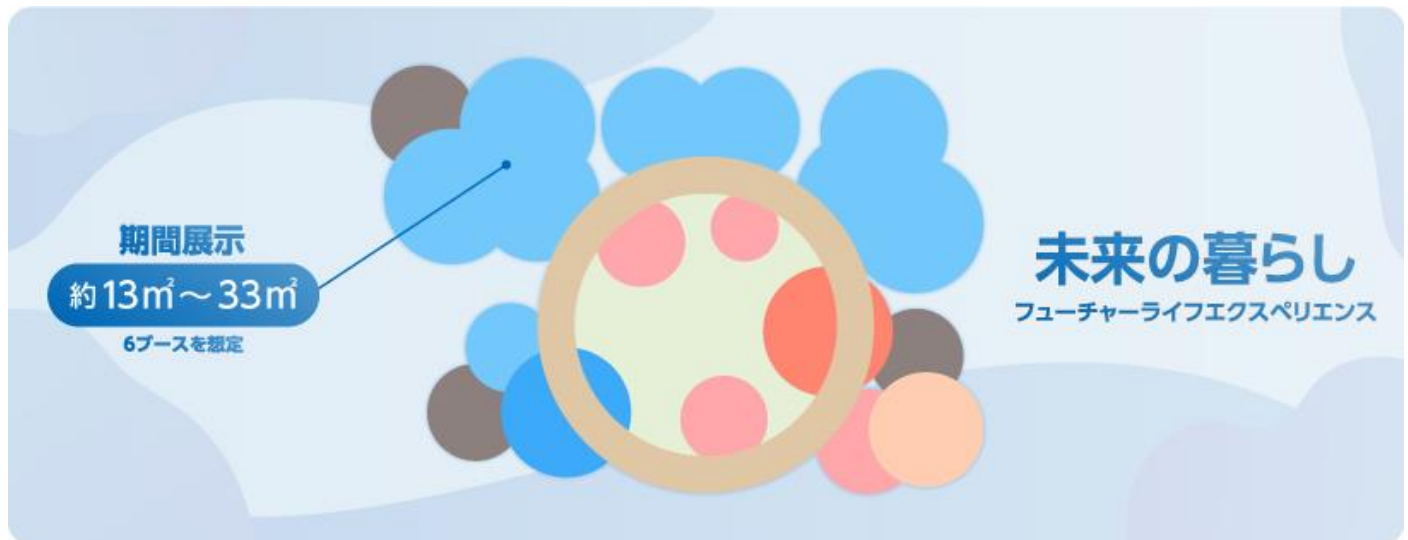




3. 期間展示 (フューチャーライフエクスペリエンス)

(1) 内容

万博会期中のうち、1週間単位で展示していただきます。複数枠・複数週での応募も可能です。



(2) メリットや受けられるサポート

■ 以下、参加特典が与えられます

1. 呼称権：大阪・関西万博の呼称を、各参加形態に応じて、貴社の製品・サービスの広告宣伝・販売促進に関連して使用する権利です。

例) 大阪・関西万博「事業名称」パートナー

2. 社名掲載権：協会ホームページ、出版物等でご協賛企業・団体名を掲載いたします。
3. 万博公式ロゴマーク使用权：万博公式ロゴマーク、公式キャラクター及びデザインシステムを使用する権利です。
(商品への使用は除きます。)

- 協会で用意するバーチャルコンテンツに会場参加者の情報を掲載いたします。
※掲載方法についてはこれから検討いたします。

- 協会（委託事業者含む）がこのエリア全体の企画・運営・プロモーションを行います。

- 協会（委託事業者含む）が基本的な内装・装飾・備品等は準備いたします。
※個別のご要望にはお応えしかねますのでご了承ください。

- 期間展示における名称表示については、別途定めるルールのとおりとなります。

(3) 申し込みについて

■ 募集期間 2024年2月1日（木）14:00～全参加者が決まり次第募集終了

■ 募集要項

コンセプトである「未来の食・文化・ヘルスケア」など「未来の暮らし」に関わる提言を発信する参加者を募集。

「未来の暮らし」の展示を見せる・説明を聞かせるにとどまらない、体験型の展示を通じた問いや提案を行う国や企業(中小・スタートアップ含む)などさまざまな方々の参加を募集。

■ 参加に必要な費用

	面積	費用（税込）
展示エリア①	約13m ²	143万円/週
展示エリア②	約13m ²	143万円/週
展示エリア③	約32m ²	352万円/週
展示エリア④	約32m ²	352万円/週
展示エリア⑤	約33m ²	363万円/週
展示エリア⑥	約33m ²	363万円/週

※実施設計作成中のため、各展示エリアの場所（区画割）は別途ご案内します

※各展示エリアの面積については変更の可能性があります

■ 応募申請手続き

[エントリーフォーム \[リンク\]](#) より、お申し込みください。

エントリーフォームでは、必要事項を記載していただく他に、提案書と守秘義務誓約書（PDF）のアップロードが必要になります。

※ [提案書については \[こちら\]](#) をご参考ください（提案書は自由形式ですのであくまで参考です）。

※ [守秘義務誓約書は \[こちら\]](#) よりダウンロードし、PDF にしてご準備ください。

■ 開催枠決定のご案内について

・応募申し込み受付後、随時、協会と応募内容について協議（オンライン開催）させていただきます。

※受付後 15 営業日を目途に、協議（オンライン開催）の日程調整のメールを送ります。

・応募内容及び協議内容をもとに、会場運営プロデューサーと協会とで審査させていただきます。

・審査を通過した方に本申し込みの申請書ご提出のご案内をいたします。

・本申し込み後、博覧会協会よりご請求書をお送りいたしますので、期日までに指定の銀行口座に参加費をご入金ください。入金を確認できましたら、本申し込み完了となります。

- ・本申し込み完了後、万博開幕まで、会場内での展示内容についての議論をさせていただきます。
- ・展示実施決定（日時・会場）については本申し込み前にご連絡させていただきます。

（４）期間展示の展示入れ替えスケジュール（現状案）

■ 展示開始日

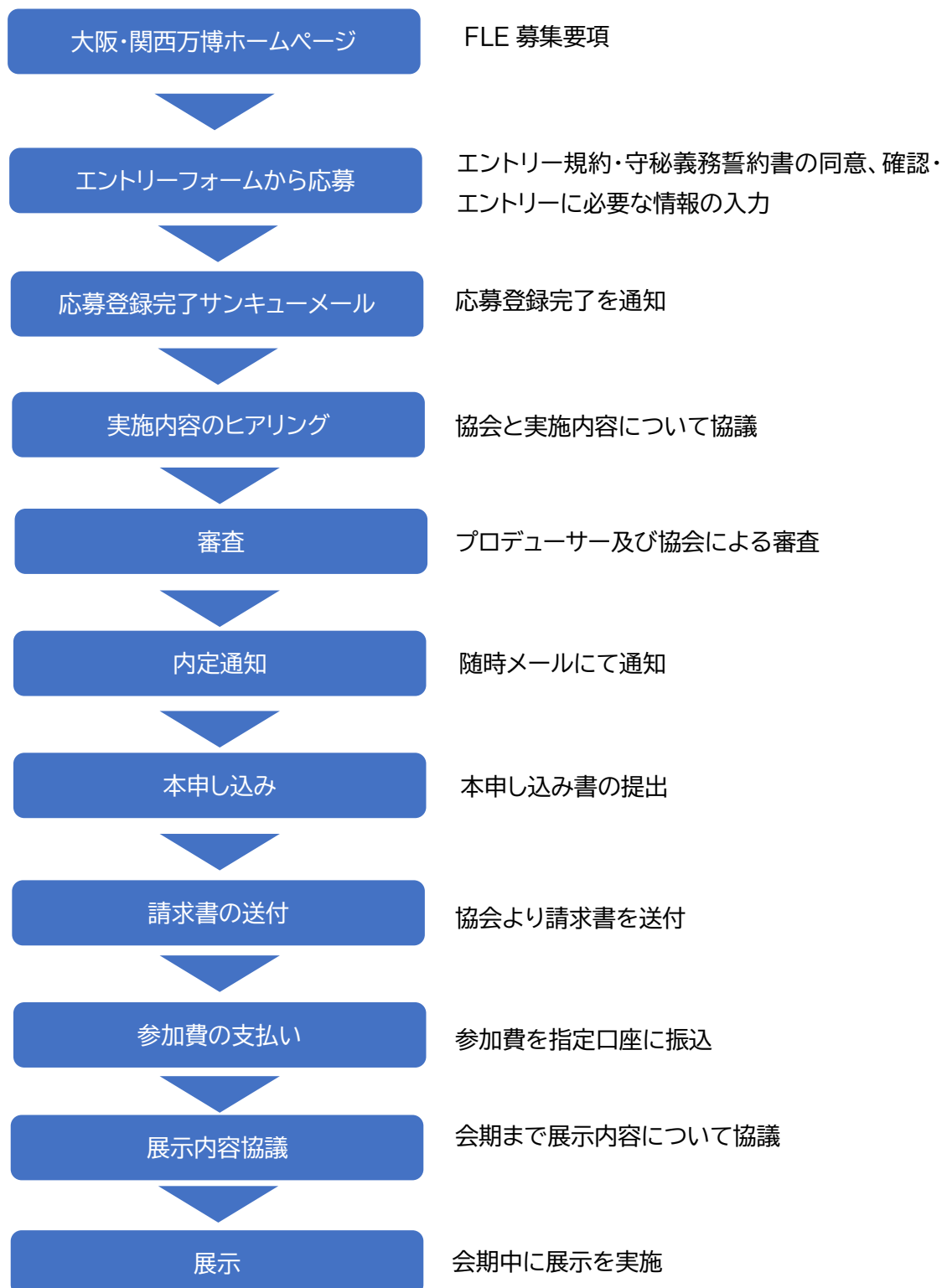


■ 展示終了日



※規定時間外の作業については別途費用を頂戴する可能性があります。

(5) 応募フロー

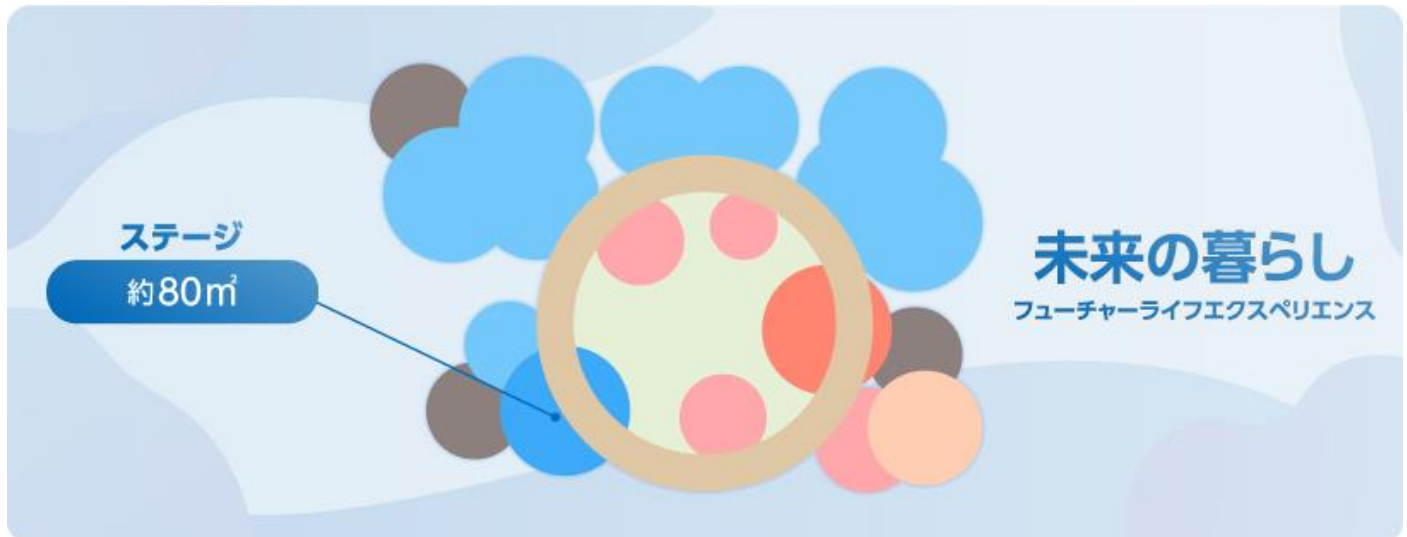




4. ステージ（FLEステージ） （フューチャーライフエクスペリエンス）

(1) 内容

フューチャーライフエクスペリエンス内に設置されているステージ上で来場者に向けて発表等を行っていただきます。ステージ利用期間の単位は2時間・1日・5日になり、この中から複数選んでいただくことも可能です。



(2) 提供するサポート

- 協会が用意するバーチャルコンテンツに会場参加者の情報を掲載いたします。
※掲載方法についてはこれから検討。
- 協会（委託事業者含む）がこのエリア全体の企画・運営・プロモーションを行います。
※ステージにおけるMC含む。
- 協会（委託事業者含む）が基本的な内装・装飾・備品等は準備いたします。
※個別のご要望にはお応えしかねますのでご了承ください。
- FLEステージ（投影画面含む）における名称表示については、別途定めるルールのとおりとなります。

(3) 申込みについて

■ 募集期間 2024年2月1日（木）14:00～全参加者が決まり次第募集終了

■ 募集要項

コンセプトである「未来の食・文化・ヘルスケア」など「未来の暮らし」に関わる提言を発信する参加者を募集。

■ 参加に必要なとなる費用

	費用（税込）
2時間	66万円/枠
1日	330万円/枠
5日	1,650万円/枠

■ 応募申請手続き

[エントリーフォーム](#) [\[リンク\]](#) より、お申し込みください。

エントリーフォームでは、必要事項に記載していただく他に、提案書と守秘義務誓約書（PDF）のアップロードが必要になります。

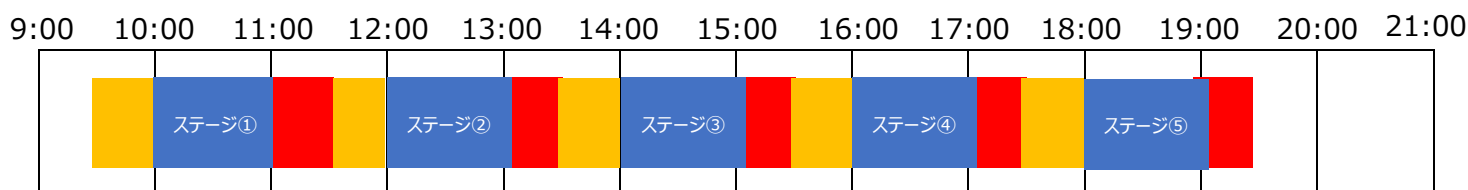
※ [提案書](#)については [\[こちら\]](#) をご参考ください（提案書は自由形式ですのであくまで参考です）。

※ [守秘義務誓約書](#)は [\[こちら\]](#) よりダウンロードし、PDF にしてご準備ください。

■ 開催枠決定のご案内について

- ・2024年1月より、会場運営プロデューサーと協会による応募書類に基づいた審査を行います。
- ・審査結果の通知・内定（2024年4月上旬予定）
- ・審査を通過した方に本申し込みの申請書ご提出のご案内をいたします。
- ・本申し込み後、博覧会協会よりご請求書をお送りいたしますので、期日までに指定の銀行口座に参加費をご入金ください。入金を確認できましたら、本申し込み完了となります。
- ・ステージ発表実施決定（日時・会場）については本申込み前にご連絡させていただきます。

(4) FLEステージ 開催日の発表スケジュール（イメージ）



■ ... 準備・客入れ ■ ... 発表 ■ ... 客出し・撤収

(5) 応募フロー





2025年日本博覧会協会
「TEAM EXPOパビリオン」

1. 実施概要

- 「未来への行動」（「TEAM EXPOパビリオン」）について
「TEAM EXPOパビリオン」は、「TEAM EXPO 2025」プログラム参加者と来場者を含む多くの方が「対話」し未来社会の実現に向けた新たな「共創」を生み出すことを目的とした場です。参加者の成果の発表・報告だけではなく、他の参加者や来場者との「対話」による未来社会を共創する参加型万博実践の場を目指します。

つながる万博

- 参加型万博実践の場 -

- 「TEAM EXPOパビリオン」会場募集について
「つながる万博」の実現に向け、テーマウィークのテーマに即した会場参加を募集。コンセプトである「未来への行動」に関わる提案を発信する参加者を募集。

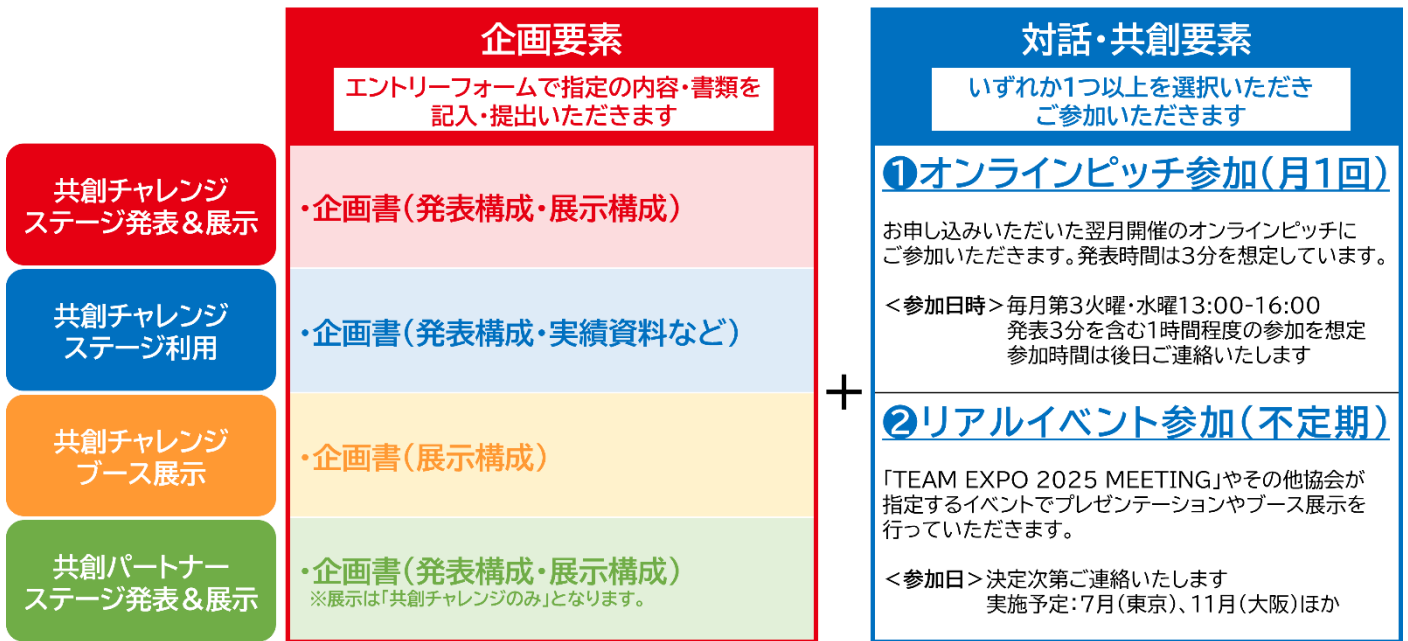
- ・ 会場参加者と来場者の「対話」を生み未来社会を「共創」するための場に
- ・ 会期前からの取り組みを通じ継続的な活動につなげる
- ・ 日々の入替展示・ステージで多数の参加を実現
- ・ 来場者の参加、未来への提案を創出

	ステージ発表&展示 (共創チャレンジ)	ステージ利用 (共創チャレンジ)	ブース展示 (共創チャレンジ)	ステージ発表&展示 (共創パートナー)
期間	[ステージ]30分 [展示]1日	1.5時間/枠	2~6ブース 1日/3日/7日	2時間+1日展示 <small>(内)招待3組1.5時間+自社枠0.5時間</small>
費用	22万円	33万円/枠	11万円×ブース×日	88万円

※費用は税込み表示

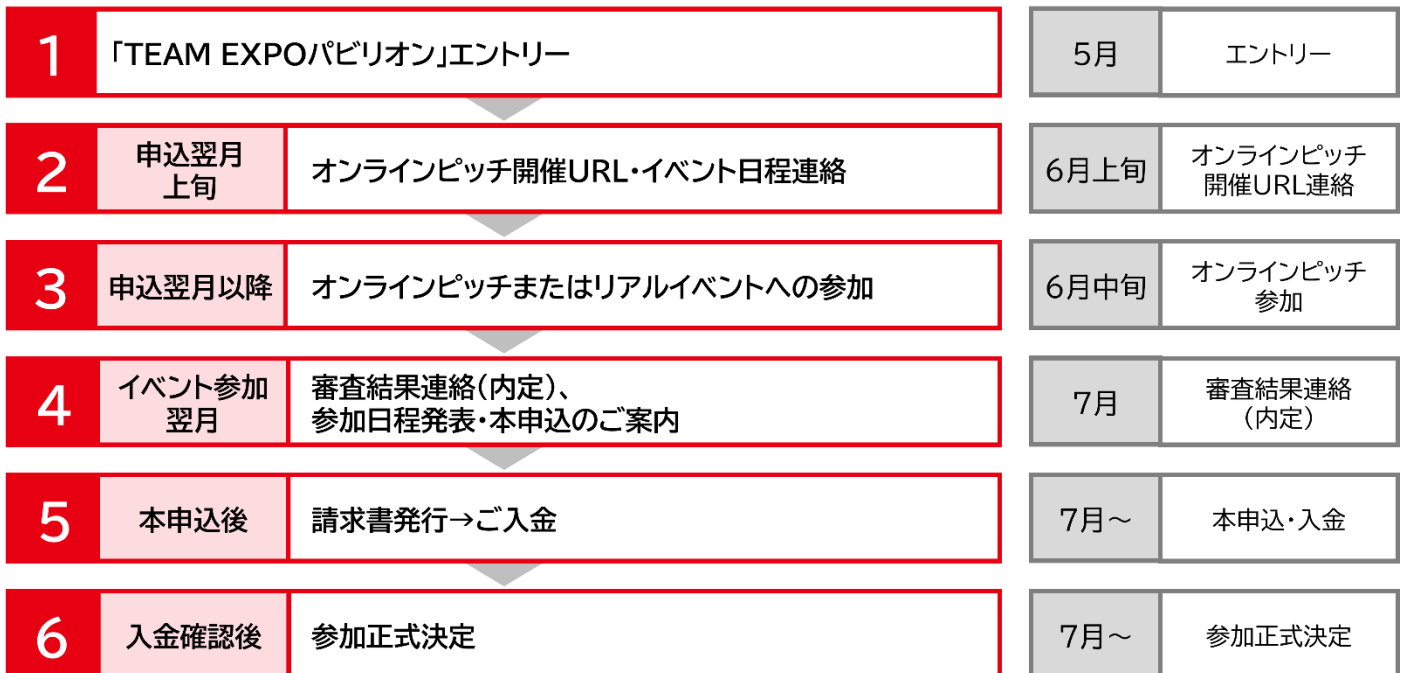
テーマウィーク（トラック4）の実施および「TEAM EXPO パビリオン」全館貸切に向けた企画・提案をあわせて募集しています（共創パートナー対象）。ご希望の方は、事務局までお問い合わせください。

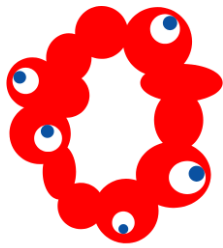
- 「TEAM EXPOパビリオン」会場参加までのフローについて
「TEAM EXPO パビリオン」参加にあたっては企画書の提出とともに指定するイベントへの参加が必須となります。



「TEAM EXPOパビリオン」参加決定までのフロー

参加申し込み例





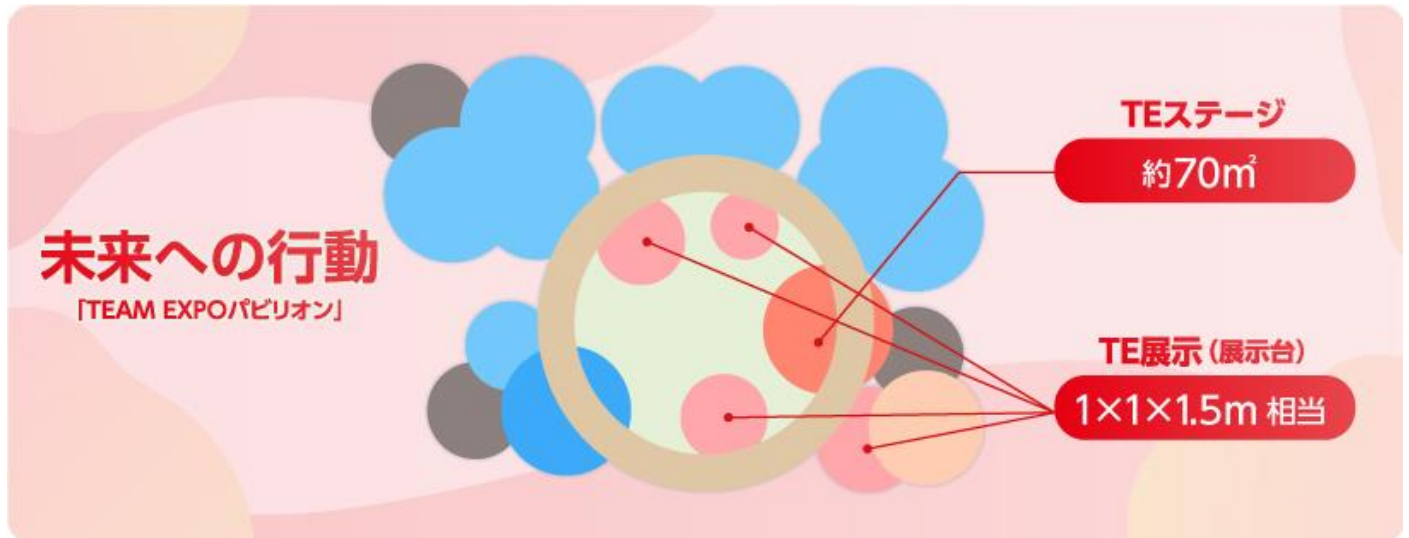
OSAKA, KANSAI, JAPAN
EXPO
2025

2. ステージ発表&展示（共創チャレンジ） 「TEAM EXPOパビリオン」

(1) 内容

万博会期中に、1日ブース展示を行うとともに「TEAM EXPOパビリオン」内ステージ（以降TEステージ）にて30分（入れ替え時間含む）の発表を行っていただきます。

展示・発表は日々変わり、数多くの参加者が集い、「対話」から新たな「共創」につなげていきます。



ステージ発表&展示(16枠/日)

ブース展示:1日(当日の搬出入)
※展示台は1.0×1.0×1.5m程度を想定
※原則説明員の常駐が必要です



ステージ発表 30分(入れ替え含む)
※ステージは観客席一体型で約70m²



※実施イメージを沸かせるためのものであることから大幅に変更となる可能性があります。

<利用可能設備> 背面 LED モニター、PC、マイク、電源等を想定

【タイムスケジュール(例)】

時間	内容	時間	内容
7:00	出展者入場	15:00	10組目
7:30		15:30	休憩
8:00	展示ブース準備	16:00	11組目
8:30		16:30	12組目
9:00	開場	17:00	13組目
9:30	(記念撮影等)	17:30	14組目
10:00	1組目	18:00	15組目
10:30	2組目	18:30	16組目
11:00	3組目	19:00	休憩
11:30	4組目	19:30	ステージ 単独出展
12:00	5組目	20:00	
12:30	休憩	20:30	
13:00	6組目	21:00	撤収準備
13:30	7組目	21:30	撤収完了
14:00	8組目	22:00	閉場
14:30	9組目		

※運営のための MC は協会側で手配

※スケジュールは、イメージであり、申し込みの状況により、大幅に変更となる可能性があります。

(2) 提供するサポート

- 協会（委託事業者含む）で用意するバーチャルコンテンツにTEステージでの発表などの情報を掲載いたします。
※掲載方法については今後検討。
- 協会（委託事業者含む）がこのエリア全体の企画・運営・プロモーションを行います。
※TEステージにおけるMC含む。
- 協会（委託事業者含む）が基本的な内装・装飾・備品等は準備いたします。
※個別のご要望にはお応えしかねますのでご了承ください。
※1ブースにつき電源1口をご用意する予定です。ご使用できる容量については上限がありますので、あらかじめご了承ください。

(3) 申し込みについて

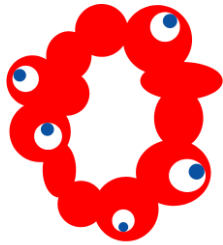
- 募集期間
2024年4月22日（月）～募集枠がなくなり次第終了
※最終エントリー締切は2024年10月頃を予定しています。
- 対象者
共創チャレンジ登録者
※申請前の共創チャレンジは受付できません。必ず共創チャレンジの登録申請を完了した上で申し込みを行ってください。
※「ステージ発表&展示」の申し込みは、1チャレンジあたり1回限りとなります（他のカテゴリの申し込みは可能ですが、別日での参加となります）。
- 参加に必要な費用
参加費：22万円/枠（税込み）
※参加費には、参加者用ID（最大10人分）を含んでいます。
（参加者用IDでは、他パビリオンへの入場はできません。）
- 応募手続き
[エントリーフォーム \[リンク\]](#) よりエントリーをお願いします。
※[企画書](#)は [\[こちら\]](#) よりダウンロードし、PDFにしてご提出ください。
※[守秘義務誓約書](#)は [\[こちら\]](#) よりダウンロードし、PDFにしてご提出ください。

■開催枠決定と告知について

- ・「TEAM EXPO パビリオン」参加にあたっては、企画書の提出とともに指定するイベントへの参加が必須となります。
- ・審査結果の通知・内定（オンラインピッチまたはリアルイベント参加後、概ね1か月以内に通知させていただきます）。
- ・審査を通過した方に本申込の申請書ご提出のご案内をいたします。
- ・本申込後、博覧会協会よりご請求書をお送りいたしますので、期日までに指定の銀行口座に参加費をご入金ください。入金を確認できましたら、本申込完了となります。
- ・会場参加日程については、審査結果の通知・内定とあわせて実施する予定です。

■申し込みの失効及びキャンセルについて

- ・協会（事務局含む）からの連絡・依頼に対し、一定期間回答がない場合、当該申込については、失効とさせていただきます。
- ・申し込みをキャンセルされる場合は、事務局までメールにてご連絡してください。申込者の本人確認を行ったうえでキャンセル対応させていただきます。



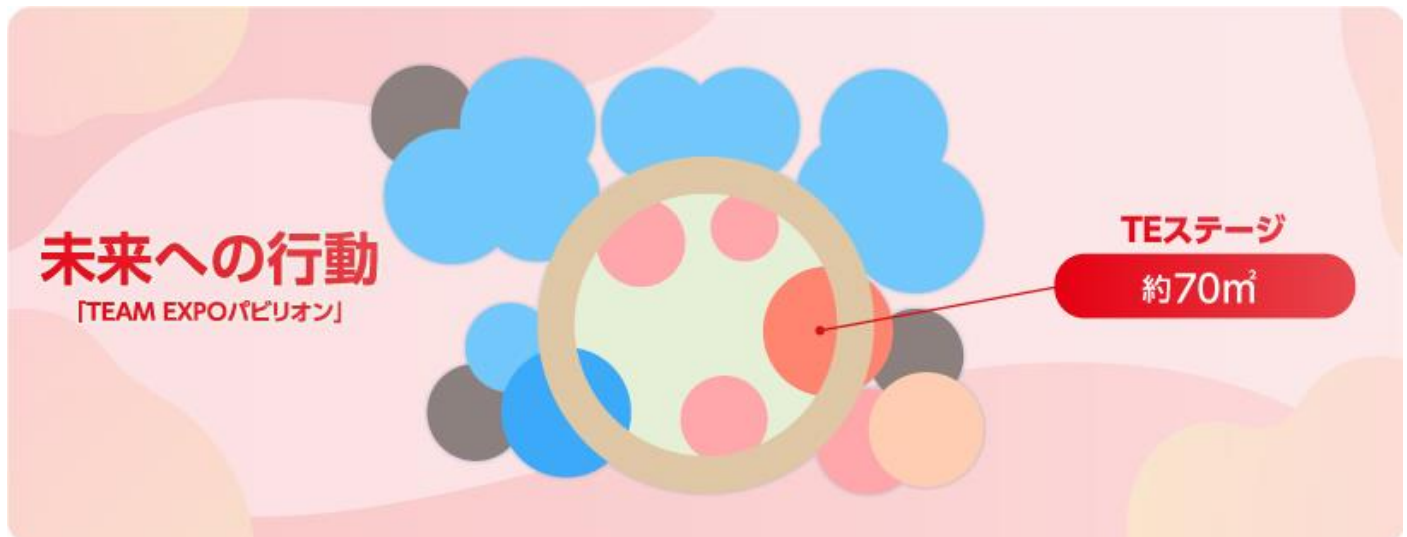
OSAKA, KANSAI, JAPAN
EXPO
2025

3. ステージ利用（共創チャレンジ） 「TEAM EXPOパビリオン」

(1) 内容

万博会期中に、「TEAM EXPOパビリオン」内ステージ（以降TEステージ）にて、1.5時間（入れ替え時間含む）の発表を行っていただきます。

ダンス・催し物・オープンファクトリーの実施や複数の共創チャレンジによる共同利用などを通じ、自らの取り組みを共有し、新たな「共創」へつなげていきます。



ステージ利用(33万/枠)

ステージ利用(1枠):1.5時間(入れ替え込み)

※連続枠は最大4枠まで可



※実施イメージを沸かせるためのものであることから大幅に変更となる可能性があります。

<利用可能設備>

背面LEDモニター、PC、マイク、電源等を想定

<募集テーマ>

下記のテーマウィークにおけるテーマ領域をベースにテーマを設定します。

※原則として、当該のテーマウィーク週及び前後の日程に当該のテーマ領域を設定しますが、応募者多数の場合は、テーマ期間外での発表・展示となる可能性がありますのであらかじめご了承ください。

- ・未来への文化共創：伝統芸能、歴史遺産、地域活性化、観光、文化芸術、少数民族、クールジャパン、漫画・アニメ eスポーツ など
- ・未来のコミュニティとモビリティ：スマートシティ、デジタル田園都市、防災・復興対策、メタバース、宇宙、ロボット EV・FCV、自動運転、空飛ぶ車、サイバーセキュリティ、MaaS など
- ・食と暮らしの未来：フードロス、フードテック、食育、食文化、スマート農林水産業 など
- ・健康とウェルビーイング：感染症対策、ウェルビーイング、ゲノム医療、再生・細胞医療、PHR、健康寿命 SBNR、安全な水とトイレ など
- ・学びと遊び：生涯学習、EDTEC、知財活用、遠隔教育、若者自立 など
- ・平和と人権：飢餓、貧困、格差社会、人権侵害、児童労働・強制労働、人身売買、多様性と包摂性、LGBTQ 障害者参加、移民、ジェンダー平等 など
- ・地球の未来と生物多様性：気候変動、生物多様性、サーキュラーエコノミー、再生エネルギー技術 ネイチャーポジティブ、森林破壊、海洋汚染、里山再生 など
- ・SDGs+Beyond—いのち輝く未来社会—：SDGs、ポストSDGs、いのち、未来社会、Society5.0 など

4月														5月																															
13	14	15	16	17	18	19	20	21	22	23	24	25	26	27	28	29	30	1	2	3	4	5	6	7	8	9	10	11	12	13	14	15	16	17	18	19	20	21	22	23	24	25	26	27	28
日	月	火	水	木	金	土	日	月	火	水	木	金	土	日	月	火	水	木	金	土	日	月	火	水	木	金	土	日	月	火	水	木	金	土	日	月	火	水	木	金	土	日	月	火	水
未来への文化共創														未来のコミュニティとモビリティ																															

5月				6月																7月																									
29	30	31	1	2	3	4	5	6	7	8	9	10	11	12	13	14	15	16	17	18	19	20	21	22	23	24	25	26	27	28	29	30	1	2	3	4	5	6	7	8	9	10	11	12	13
木	金	土	日	月	火	水	木	金	土	日	月	火	水	木	金	土	日	月	火	水	木	金	土	日	月	火	水	木	金	土	日	月	火	水	木	金	土	日	月	火	水	木	金	土	日
食と暮らしの未来								健康とウェルビーイング																																					

7月														8月																															
14	15	16	17	18	19	20	21	22	23	24	25	26	27	28	29	30	31	1	2	3	4	5	6	7	8	9	10	11	12	13	14	15	16	17	18	19	20	21	22	23	24	25	26	27	28
月	火	水	木	金	土	日	月	火	水	木	金	土	日	月	火	水	木	金	土	日	月	火	水	木	金	土	日	月	火	水	木	金	土	日	月	火	水	木	金	土	日	月	火	水	木
学びと遊び														平和と人権																															

8月				9月																10月																									
29	30	31	1	2	3	4	5	6	7	8	9	10	11	12	13	14	15	16	17	18	19	20	21	22	23	24	25	26	27	28	29	30	1	2	3	4	5	6	7	8	9	10	11	12	13
金	土	日	月	火	水	木	金	土	日	月	火	水	木	金	土	日	月	火	水	木	金	土	日	月	火	水	木	金	土	日	月	火	水	木	金	土	日	月	火	水	木	金	土	日	月
地球の未来と生物多様性																SDGs+Beyond いのち輝く未来社会																													

(2) 提供するサポート

■協会（委託事業者含む）で用意するバーチャルコンテンツにTEステージでの発表などの情報を掲載いたします。

※掲載方法については今後検討

■協会（委託事業者含む）がこのエリア全体の企画・運営・プロモーションを行います。

※TEステージにおけるMC含む（入れ替えのアナウンスのみのご案内となります）。

■協会（委託事業者含む）が基本的な内装・装飾・備品等は準備いたします。

※個別のご要望にはお応えしかねますのでご了承ください。

(3) 申し込みについて

■募集期間

2024年4月22日（月）～募集枠がなくなり次第終了

※最終エントリー締切は2024年10月頃を予定しています。

■対象者

共創チャレンジ登録者

※申請前の共創チャレンジは受付できません。必ず共創チャレンジの登録申請を完了した上で申し込みを行ってください。

※「ステージ利用」への申し込みは、1チャレンジあたり1日限りとなります。

■参加に必要な費用

参加費：33万円/枠（税込み）

※参加費には、参加者用ID（最大10人分×参加枠）を含んでいます。

（参加者用IDでは、他パビリオンへの入場はできません。）

※最大4枠の連続枠まで申し込み可能です。

■応募手続き

[エントリーフォーム \[リンク\]](#) より、お申込みください。

※[企画書は \[こちら\]](#) よりダウンロードし、PDFにしてご提出ください。

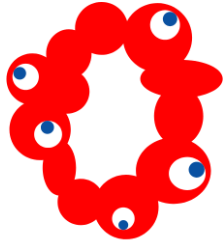
※[守秘義務誓約書は \[こちら\]](#) よりダウンロードし、PDFにしてご提出ください。

■ 開催枠決定と告知について

- ・「TEAM EXPO パビリオン」参加にあたっては、企画書の提出とともに指定するイベントへの参加が必須となります。
- ・審査結果の通知・内定（オンラインピッチまたはリアルイベント参加後、概ね 1 か月以内に通知させていただきます）。
- ・審査を通過した方に本申込の申請書ご提出のご案内をいたします。
- ・本申込後、博覧会協会よりご請求書をお送りいたしますので、期日までに指定の銀行口座に参加費をご入金ください。入金が確認できましたら、本申込完了となります。
- ・会場参加日程については、審査結果の通知・内定とあわせて実施する予定です。

■ 申し込みの失効及びキャンセルについて

- ・協会（事務局含む）からの連絡・依頼に対し、一定期間回答がない場合、当該申込については、失効とさせていただきます。
- ・申し込みをキャンセルされる場合は、事務局までメールにてご連絡してください。申込者の本人確認を行ったうえでキャンセル対応させていただきます。

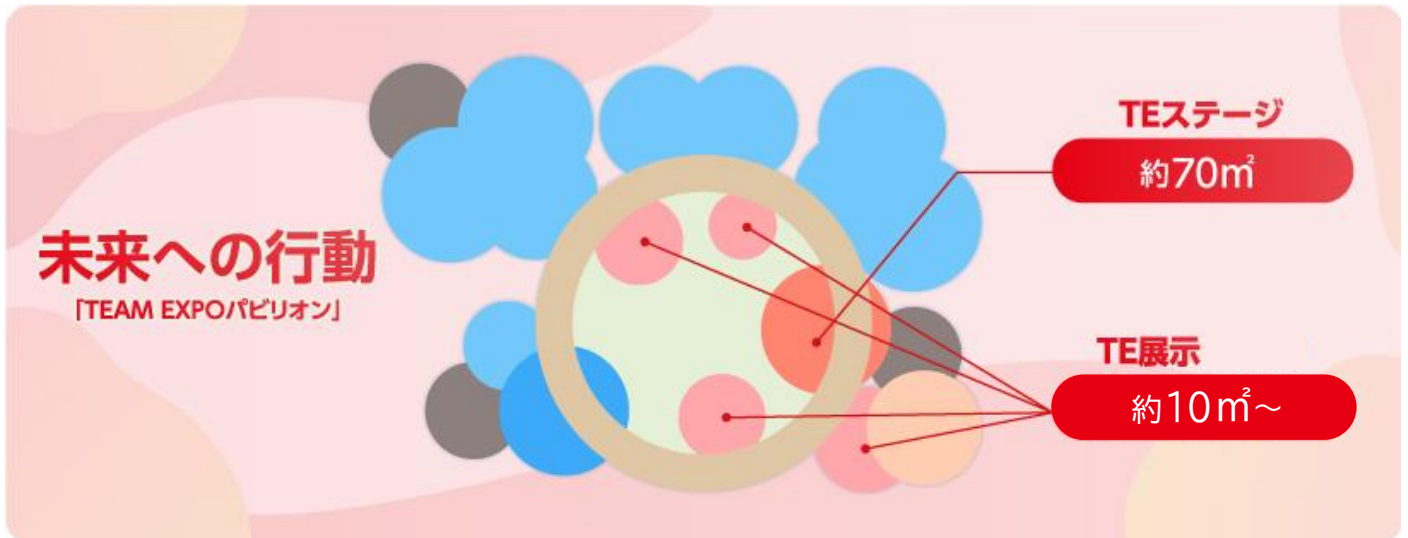


OSAKA, KANSAI, JAPAN
EXPO
2025

4. ブース展示（共創チャレンジ） 「TEAM EXPOパビリオン」

(1) 内容

万博会期中に、「TEAM EXPOパビリオン」内でブース展示を行っていただきます。
展示のテーマは日々変わり、数多くの参加者が集い、「対話」から新たな「共創」につなげていきます。



ブース展示 (11万×ブース数×日)

ブース数：2ブース・3ブース・4ブース・6ブース

展示日数：1日・3日・7日

※展示台はスペースに応じた展示台をご用意致します。

1.0×1.0×1.5mの展示台複数利用も可

※原則説明員の常駐が必要です。



(2) 提供するサポート

- 協会（委託事業者含む）で用意するバーチャルコンテンツに展示内容（静止画）などを掲載いたします。

※掲載方法については今後検討。

- 協会（委託事業者含む）がこのエリア全体の企画・運営・プロモーションを行います。

※TEステージにおけるMC含む。

- 協会（委託事業者含む）が基本的な内装・装飾・備品等は準備いたします。

※個別のご要望にはお応えしかねますのでご了承ください。

※展示台は、利用されるブースの枠に応じたものとなります。なお、1ブース用の展示台の複数利用も可能です。

※1ブースにつき電源1口をご用意する予定です。ご使用できる容量については上限がありますので、あらかじめご了承ください。

(3) 申し込みについて

- 募集期間

2024年4月22日（月）～募集枠がなくなり次第終了

※最終エントリー締切は2024年10月頃を予定しています。

- 対象者

共創チャレンジ登録者

※申請前の共創チャレンジは受付できません。必ず共創チャレンジの登録申請を完了した上で申し込みを行ってください。※ブース展示の申し込みは、1チャレンジあたり1回限りとなります（他のカテゴリの申し込みは可能です）。

■参加に必要となる費用

参加費：11万円×ブース×日（税込み）

※購入単位は2・3・4・6ブース、1日・3日・7日の組み合わせでお選びいただけます。

	1日	3日	7日
2ブース(半貸切) 約 10 m ² 相当	22万	66万	154万
3ブース(半貸切) 約 15 m ² 相当	33万	99万	231万
4ブース(貸切) 約 20 m ² 相当	44万	132万	308万
6ブース(貸切) 約 30 m ² 相当	66万	198万	462万

※参加費には、参加者用 ID（最大 10 人分）を含んでいます。
（参加者用 ID では、他パビリオンへの入場はできません。）

■応募手続き

[エントリーフォーム \[リンク\]](#) より、お申込みください。

※[企画書](#)は [こちら](#) よりダウンロードし、PDFにしてご提出ください。

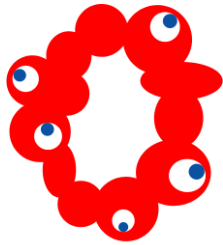
※[守秘義務誓約書](#)は [こちら](#) よりダウンロードし、PDFにしてご提出ください。

■開催枠決定と告知について

- ・「TEAM EXPO パビリオン」参加にあたっては、企画書の提出とともに指定するイベントへの参加が必須となります。
- ・審査結果の通知・内定（オンラインピッチまたはリアルイベント参加後、概ね 1 か月以内に通知させていただきます）。
- ・審査を通過した方に本申込の申請書ご提出のご案内をいたします。
- ・本申込後、博覧会協会よりご請求書をお送りいたしますので、期日までに指定の銀行口座に参加費をご入金ください。入金を確認できましたら、本申込完了となります。
- ・会場参加日程については、審査結果の通知・内定とあわせて実施する予定です。

■申し込みの失効及びキャンセルについて

- ・協会（事務局含む）からの連絡・依頼に対し、一定期間回答がない場合、当該申込については、失効とさせていただきます。
- ・申し込みをキャンセルされる場合は、事務局までメールにてご連絡してください。申込者の本人確認を行ったうえでキャンセル対応させていただきます。



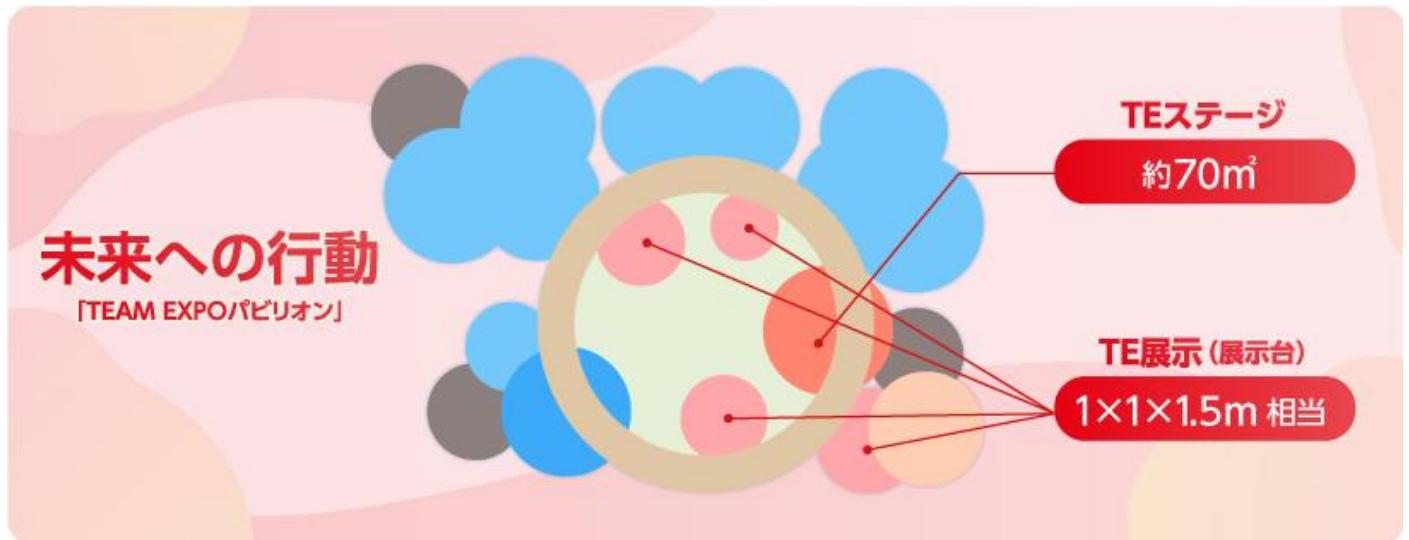
OSAKA, KANSAI, JAPAN
EXPO
2025

5. ステージ発表&展示（共創パートナー） 「TEAM EXPOパビリオン」

(1) 内容

共創パートナーが支援している共創チャレンジを「ステージ発表&展示」に3組（最大6組まで）招待していただきます。また、招待した共創パートナーについても、自らの支援の理由や今後の取り組みなどについて、30分（準備・撤去含む）の発表の機会を持っていただきます。

※各組の発表枠は固定となります。スケジュールの個別のご要望にはお応えしかねますので、個別のスケジュールでのステージ利用を検討されている場合は、「TEAM EXPOパビリオン」内ステージ（以降TEステージ）利用もしくは「ステージ（フューチャーライフエクスペリエンス）」の活用を検討願います。



ブース展示:1日（当日の搬出入）※招待する共創チャレンジのみ
※展示台は1.0×1.0×1.5m程度を想定
※原則説明員の常駐が必要です



ステージ発表 30分（入れ替え含む）
※ステージは観客席一体型で約70m²



※実施イメージを沸かせるためのものであることから
大幅に変更となる可能性があります。

<利用可能設備>背面 LED モニター、PC、マイク、電源等を想定

<募集テーマ>

下記のテーマウィークにおけるテーマ領域をベースにテーマを設定します。

※原則として、当該のテーマウィーク週及び前後の日程に当該のテーマ領域を設定しますが、

応募者多数の場合は、テーマ期間外での発表・展示となる可能性がありますのであらかじめご了承ください。

- ・未来への文化共創： 伝統芸能、歴史遺産、地域活性化、観光、文化芸術、少数民族、クールジャパン、漫画・アニメ eスポーツ など
- ・未来のコミュニティとモビリティ： スマートシティ、デジタル田園都市、防災・復興対策、メタバース、宇宙、ロボット EV・FCV、自動運転、空飛ぶ車、サイバーセキュリティ、MaaS など
- ・食と暮らしの未来： フードロス、フードテック、食育、食文化、スマート農林水産業 など
- ・健康とウェルビーイング： 感染症対策、ウェルビーイング、ゲノム医療、再生・細胞医療、PHR、健康寿命 SBNR、安全な水とトイレ など
- ・学びと遊び： 生涯学習、EDTEC、知財活用、遠隔教育、若者自立 など
- ・平和と人権： 飢餓、貧困、格差社会、人権侵害、児童労働・強制労働、人身売買、多様性と包摂性、LGBTQ 障害者参加、移民、ジェンダー平等 など
- ・地球の未来と生物多様性： 気候変動、生物多様性、サーキュラーエコノミー、再生エネルギー技術 ネイチャーポジティブ、森林破壊、海洋汚染、里山再生 など
- ・SDGs+Beyond—いのち輝く未来社会—： SDGs、ポスト SDGs、いのち、未来社会、Society5.0 など

4月														5月																															
13	14	15	16	17	18	19	20	21	22	23	24	25	26	27	28	29	30	1	2	3	4	5	6	7	8	9	10	11	12	13	14	15	16	17	18	19	20	21	22	23	24	25	26	27	28
日	月	火	水	木	金	土	日	月	火	水	木	金	土	日	月	火	水	木	金	土	日	月	火	水	木	金	土	日	月	火	水	木	金	土	日	月	火	水	木	金	土	日	月	火	水
														未来への文化共創								未来のコミュニティとモビリティ																							
5月				6月												7月																													
29	30	31	1	2	3	4	5	6	7	8	9	10	11	12	13	14	15	16	17	18	19	20	21	22	23	24	25	26	27	28	29	30	1	2	3	4	5	6	7	8	9	10	11	12	13
木	金	土	日	月	火	水	木	金	土	日	月	火	水	木	金	土	日	月	火	水	木	金	土	日	月	火	水	木	金	土	日	月	火	水	木	金	土	日	月	火	水	木	金	土	日
								食と暮らしの未来								健康とウェルビーイング																													
7月														8月																															
14	15	16	17	18	19	20	21	22	23	24	25	26	27	28	29	30	31	1	2	3	4	5	6	7	8	9	10	11	12	13	14	15	16	17	18	19	20	21	22	23	24	25	26	27	28
月	火	水	木	金	土	日	月	火	水	木	金	土	日	月	火	水	木	金	土	日	月	火	水	木	金	土	日	月	火	水	木	金	土	日	月	火	水	木	金	土	日	月	火	水	木
学びと遊び														平和と人権																															
8月				9月												10月																													
29	30	31	1	2	3	4	5	6	7	8	9	10	11	12	13	14	15	16	17	18	19	20	21	22	23	24	25	26	27	28	29	30	1	2	3	4	5	6	7	8	9	10	11	12	13
金	土	日	月	火	水	木	金	土	日	月	火	水	木	金	土	日	月	火	水	木	金	土	日	月	火	水	木	金	土	日	月	火	水	木	金	土	日	月	火	水	木	金	土	日	月
												地球の未来と生物多様性												SDGs+Beyond いのち輝く未来社会																					

(2) 提供するサポート

■協会（委託事業者含む）で用意するバーチャルコンテンツにTEステージでの発表などの情報を掲載いたします。

※掲載方法については今後検討

■協会（委託事業者含む）がこのエリア全体の企画・運営・プロモーションを行います。

※TEステージにおけるMC含む。

■協会（委託事業者含む）が基本的な内装・装飾・備品等は準備いたします。

※個別のご要望にはお応えしかねますのでご了承ください。

(3) 申し込みについて

■募集期間

2024年4月22日（月）～募集枠がなくなり次第終了

※最終エントリー締切は2024年10月頃を予定しています。

■対象者

共創パートナー登録者

※応募時には、招待する共創チャレンジ名を登録してください。申込時点で未定の場合は、最終エントリー終了までに決定&申請をお願いします。

※共創チャレンジの会場参加は、1チャレンジあたり1回限りとなります（ステージ利用は別カウントとなります）。

■参加に必要なとなる費用

共創パートナー+共創チャレンジ3組（ステージ2時間&展示ブース3枠） 88万円（税込み）

共創パートナー+共創チャレンジ4組（ステージ2.5時間&展示ブース4枠） 110万円（税込み）

共創パートナー+共創チャレンジ5組（ステージ3時間&展示ブース5枠） 132万円（税込み）

共創パートナー+共創チャレンジ6組（ステージ3.5時間&展示ブース6枠） 154万円（税込み）

※共創チャレンジを1組追加するごとに、ステージ発表1枠（30分）+展示ブース1枠が追加となります。

※参加費には、参加者用ID（共創チャレンジ1組あたり5ID）を含んでいます。

（参加者用IDでは、他パビリオンへの入場はできません。）

※招待する共創チャレンジの招待組数は最大6組までとなります。

■応募手続き

[エントリーフォーム \[リンク\]](#) より、お申し込みください。

※[企画書](#)は [\[こちら\]](#) よりダウンロードし、PDFにしてご準備ください。

※[守秘義務誓約書](#)は [\[こちら\]](#) よりダウンロードし、PDFにしてご準備ください。

■開催枠決定のご案内について

- ・「TEAM EXPO パビリオン」参加にあたっては、企画書の提出とともに指定するイベントへの参加が必須となります。
- ・審査結果の通知・内定（オンラインピッチまたはリアルイベント参加後、概ね 1 か月以内に通知させていただきます）。
- ・審査を通過していない共創チャレンジは、万博会場での展示・発表は行えません。
※最終の審査は 2024 年 11 月頃を予定しております。
- ・本申し込み後、博覧会協会よりご請求書をお送りいたしますので、期日までに指定の銀行口座に参加費をご入金ください。入金を確認できましたら、本申し込み完了となります。
※審査は一律プレゼンと展示内容の確認とさせていただきますが、TE ステージでの発表をプレゼンに限定するものではありません。

<テーマウィークトラック4と全館貸切について>

テーマウィーク（トラック4）の実施および「TEAM EXPO パビリオン」全館貸切に向けた企画・提案をあわせて募集しています（共創パートナー対象）。ご希望の方は、事務局までお問い合わせください。

<指定イベントについて>

「TEAM EXPO 2025」プログラム参加者が実施するイベントで、以下の条件を満たし、主催者から申請があった場合は、審査員を派遣し、指定イベントとしてご案内させていただきます。

【指定条件】

- ・「TEAM EXPO パビリオン」への参加希望者 10 組以上の展示・発表が可能なこと
※募集結果として 10 組を下回った場合も指定取り消しは行いません。
- ・1 組当たり 2 m²以上の展示スペースを確保していること
- ・1 組当たり 5 分以上の発表時間を確保していること
※「TEAM EXPO 2025」プログラム参加規約に反する活動とみなされるケースなどにおいては、指定イベントとして認定しない場合があります。

◆展示・発表に関する諸注意

1. 遵守事項

会場施設の設計が完了していないため、床荷重、総電気量、天井高などの詳細は現状お知らせできません。今後、公開予定の展示参加規約の遵守をお願いいたします。

※決定しているものはその内容を記載しております

※内容決定次第、収載項目を追加いたします。

※下記2項目についての可否は以下の通り

- ✓ 商業・販売行為 →不可
- ✓ 試飲試食 →可

2. 規約・プライバシーポリシー・守秘義務誓約

エントリー規約、プライバシーポリシー、守秘義務誓約書をご確認いただき、同意のうえでお申し込みください。

3. ガイドライン

協会が作成（今後作成されるものも含む）する各種ガイドラインの遵守をお願いします。

【ガイドラインの例】

- ✓ イベントガイドライン
- ✓ ユニバーサルサービスガイドライン
- ✓ 多言語ガイドライン
- ✓ 衛生および保健ガイドライン
- ✓ 商業活動ガイドライン
- ✓ 騒音・振動・臭気ガイドライン
- ✓ 警備・監察ガイドライン
- ✓ 情報セキュリティガイドライン

4. 装飾規定

会場施設の設計が完了していないため、床荷重、総電気量、天井高などの詳細は現状お知らせできません。今後、公開予定の装飾規定の遵守をお願いします。

5. 装飾・備品について

会場施設の設計が完了していないため、床荷重、総電気量、天井高などの詳細は現状お知らせできません。今後提供予定の装飾・備品申込書をご参照の上、お申し込みください。

6. 搬入出について

会場施設の設計が完了していないため、床荷重、総電気量、天井高などの詳細は現状お知らせできません。今後、公開予定の搬入出規定を遵守の上、搬入出申請書を提出いただきます。

7. 会場規格について

会場施設の設計が完了していないため、床荷重、総電力量、天井高、展示区画、内装、総客席数、ステージ面積、スクリーン、プロジェクター、音響設備、控室や受付スペースなどの詳細は現状お知らせすることができません。設計が完了次第、順次お知らせいたします。

8. 問合せ先、連絡先

フューチャーライフエクスペリエンス・「TEAM EXPOパビリオン」事務局

Mail : expo25_fle_tep@ddcontact.jp

受付時間：平日 9：00～17：00 ※年末年始除く（12/29-1/4）